

چشم انداز ما

&

ماموریت

نوآوری و تعهد:

شرکت برتر کشور در راه حل های  
تولید اتصالات و پایپینگ.

عملکرد:

ایجاد ارزش مستمر برای کشور،  
مشتریان، سهامداران و کارمندان.

فرهنگ:

به هر شیوه ای مسئولیت پذیر  
اجتماعی و اخلاقی عمل می کنیم.

گسترش صنایع فولادی

سپهر پارت

(SPSID)



گسترش صنایع فولادی سپهر پارت  
Sepehr Part Steel Industries Development (S.P.S.I.D)

ما طیف گسترده ای از اتصالات فولادی اعم از

جوشی، فشار قوی و فلنج را با متریال کربن

استیل، استینلس استیل، آلیاژی و سوپر آلیاژی را

تولید و تامین می نماییم.

علاوه بر اتصالات این شرکت تولید کننده

محصولات فلزی نقشه محور به درخواست مشتری

نیز می باشد.

ما یک شرکت تولیدی مهندسی حرفه ای پویا و  
با انگیزه هستیم که محصولات با کیفیت،  
پشتیبانی و خدمات مهندسی در زمینه ساخت  
اتصالات فولادی و محصولات فلزی را به  
سراسر زنجیره هیدروکربنی، زیرساخت های  
انرژی، شیرین سازی آب و صنایع تصفیه  
فاضلاب ارائه می دهیم.



## خط مشی کیفیت



### محصولات تولیدی

○ اتصالات جوشی (BW FITTING)

○ اتصالات فشارقوی (FORGE FITTING)

○ انواع فلنج (FLANGE)

○ محصولات فلزی طبق نقشه مشتری

✓ **کیفیت** بالای محصولات با خدمات پس از فروش کیفی برای جلب رضایت مشتریان

✓ **تحویل** بموقع و محصولات مقرون به صرفه متناسب با نیازهای اقتصادی مشتریان

✓ **ارتقاء مستمر کیفیت** محصولات و خدمات با تعیین و بهبود اهداف کیفی و ارتقاء مشتری مداری

✓ **هدایت کارکنان** به کار تیمی و ایجاد محیطی برای کسب و کار متری تر

✓ **رعایت الزامات قانونی**، نظارتی و اخلاقی طراحی، تولید و توزیع محصولات

### مزیت ما

مهارت چندگانه تجارت ترکیبی از منبع یابی مواد اولیه، بسته بندی، حمل، خدمات ارزش افزوده و مدیریت پروژه + طراحی و تولید یکپارچه، ارائه راه حل های با کیفیت مقرون به صرفه متناسب با نیازهای شما.

### تجربه ما

شواهد ملموس موفقیت و تجربه ما بسیار زیاد است. از پروژه های تولید و تامین اتصالات و فلنج از مواد اولیه فولادی تا مازول های فنی با ارزش افزوده بالا و تامین خط لوله را شامل می شود. ما قادر به ارائه یک پشتیبانی کامل و قابلیت تامین از طریق طراحی، ساخت و تامین هستیم. در هر کجای کشور که پروژه شما مستقر است - ما می توانیم کیفیت خدمات مورد نیاز شما را به موقع و با قیمت مناسب ارائه دهیم.



### اتصالات جوشی (BW FITTING)

ما تولید و تامین طیف گسترده ای از اتصالات جوشی مطابق با الزامات و مشخصات پروژه را ارائه می دهیم. به طور کلی مشخصات اتصالات مطابق با لوله مورد استفاده برای پروژه است.

### اتصالات جوشی بدون درز و درزدار

### (Seamless & Welded Butt Welding Fittings)

All schedules in accordance with ANSI B36.10 and wall thicknesses up to 56 mm.

Long Radius 90° and 45° Elbows up to 56"

Long Radius 180° Elbows / Returns up to 56"

Short Radius 90° Elbows up to 56"

Short Radius 180° Elbows up to 56"

Straight Tee pieces up to 56"

Reducing Tee pieces up to 56"

Concentric Reducers up to 56"

Eccentric Reducers up to 56"

Crosses up to 24"

Caps up to 56"

Miter up to 120"

اتصالات جوشی تا ضخامت ۵۶ میلی متر مطابق استاندارد ANSI B36.10

زانویی ۹۰ ، ۴۵ و ۱۸۰ درجه شعاع بلند تا ۵۶ اینچ

زانویی ۹۰ ، ۴۵ و ۱۸۰ درجه شعاع کوتاه تا ۵۶ اینچ

سه راهی مساوی تا ۵۶ اینچ

سه راهی نامساوی تا ۵۶ اینچ

تبدیل هم مرکز تا ۵۶ اینچ

تبدیل غیرهم مرکز تا ۵۶ اینچ

چهارراهی تا ۲۴ اینچ

درپوش تا ۵۶ اینچ

مایتر (زانویی چندتکه) تا ۱۲۰ اینچ

✓ بنا به نیاز مشتری، ما می توانیم اتصالات جوشی با زمان تحویل معقول بدون محدودیت ابعاد و قیمت مناسب با کیفیت بالا تولید نماییم.

## Materials Type and Grade

ASTM SA A234 WPB/WPC/WP1/5/9/11/12/22/91  
ASTM SA A420 WPL3/WPL7  
ASTM A167 WPHY 42/46/52/60/70/70  
ASTM SA A403 WP304/316/321/347  
Special Duplex/ Super duplex /Titanium  
Equivalents DIN/BS/AFNOR/JIS/UNI/GOST

## Design and Manufacturing

ANSI B 31.1/3.4/8	ANSI B 16.9/20/28
ASME I / ASME VIII	MSS-SP 43/44/70
DIN 2413	DIN 2605/2610/2616/2617
AD MERKBLATT	AFNOR A49-281
B2/3/9	BS 1640 - 1960/1
TRD 30.1/30.3	CSA - GOST



گسترش صنایع فولادی سپهر پارت  
Sepehr Part Steel Industries Development (S.P.S.I.D)



Sepehr Part Steel Industries Development





**اتصالات فشارقوی (FORGE FITTING)**

ما تولید و تامین طیف گسترده ای از اتصالات فشارقوی مطابق با الزامات و مشخصات پروژه را انجام می دهیم.

سایز ۱/۸" تا ۴" - کلاس فشاری #۳۰۰۰ - #۶۰۰۰ - #۹۰۰۰

Sizes : ۱/۸" - ۴" NB, Pressure Classes #۳۰۰۰ - #۶۰۰۰ - #۹۰۰۰

**Types include**

- Elbows ۹۰
- Elbows ۴۵
- Tees
- Couplings (HALF – FULL)
- Caps
- Plugs
- Bushings
- Reducing Inserts
- Crosses
- Unions and Nipples

**Special Fittings**

- Bends ۳D & ۵D radius
- Special radius elbows
- Reducing elbows
- Equal and reducing laterals
- Flow tees
- Split tees
- Y Type Tees
- Welded Fittings according to customers drawings

**انواع اتصالات فشارقوی**

- زانو ۹۰ درجه
- زانو ۴۵ درجه
- سه راهی
- کوپلینگ
- درپوش
- بوشن
- تبدیل
- نیپل و یونیون

**Olet Type include**

- Weldolets, Sockolets, Thredolets, Nipolets, Latrolets, Sweepolets, Elbolets &
- Nipoflanges ۱/۲" - ۲۴" NB, #۳۰۰۰ - #۶۰۰۰, sch. STD - XXS, Plain / BW / SCR (NPT or BSP)

**تولید انواع اولت**

- ولدولت، ساکولت، تریدولت، نیپولت، لترولت، سویپولت، البولت، نیپولنج

✓ بنا به نیاز مشتری، ما می توانیم اتصالات فشارقوی با زمان تحویل معقول بدون محدودیت ابعاد و قیمت مناسب با کیفیت بالا تولید نماییم.

**اتصالات خاص** تولید اتصالات خاص با نقشه و درخواست مشتری

**فلنج (FLANGE)**

ما تولید کننده طیف گسترده ای از فلنج ها مطابق با استانداردهای ANSI، DIN، API و MSS-SP از سایز " ۱/۴ تا ۵۶" در تمام کلاس های فشاری ممکن هستیم.



**Standard** ANSI B۱۶.۵, ANSI B۱۶.۳۶ (Orifice Flanges), ANSI B۱۶.۴۷-a (MSS SP-۴۴), ANSI B۱۶.۴۷-b (API ۶۰۵), DIN, BS۲۹۳ and API ۶A / ۶BX

**Types include**

Welding Neck  
Slip-On  
Blind  
Socket Weld  
Lap Joint  
Screwed  
Long Welding Neck  
Swivel Flange  
Anchor Flange  
Pad and Reducing Flanges

**Special Flange & Forge Products**

Swivel Ring Flanges  
Pipe Bundle Bulkheads  
Manifold Blocks  
Tube-plates  
Long Weld Neck / Nozzle Flanges  
Anchor Flanges  
Rings, Bushes, Shafts  
Spectacle Blinds ( Can also be supplied from Plates)  
Spades ( Can also be supplied from Plates)  
Spacers ( Can also be supplied from Plates)

**انواع فلنج**

فلنج گلودار  
فلنج اسلیپون  
فلنج کور  
فلنج ساکت ولد  
فلنج لب جوینت  
فلنج دنده ای (رزوه ای)  
سویول & اوریفیس فلنج

**تولید و تامین انواع محصولات فورج**

**Face** Raised Face / Ring Type Joint, Flat Face / Full Face, Small & Large Male / Female, Small & Large Tongue / Groove

**Pressure Classes** ANSI / BS ۱۵۰# - ۲۵۰۰#, DIN PN۶ - PN۴۰۰, API ۵۰۰۰ psi - ۲۵۰۰۰ psi

رینگ و شفت و محصولات فورج مطابقه نقشه و درخواست مشتری

✓ بنا به نیاز مشتری، ما می توانیم فلنج و محصولات فورج با زمان تحویل معقول بدون محدودیت ابعاد و قیمت مناسب با کیفیت بالا تولید/تامین نماییم.

تولید انواع فلنج خاص با نقشه و درخواست مشتری

## Flange Common Standards and Materials

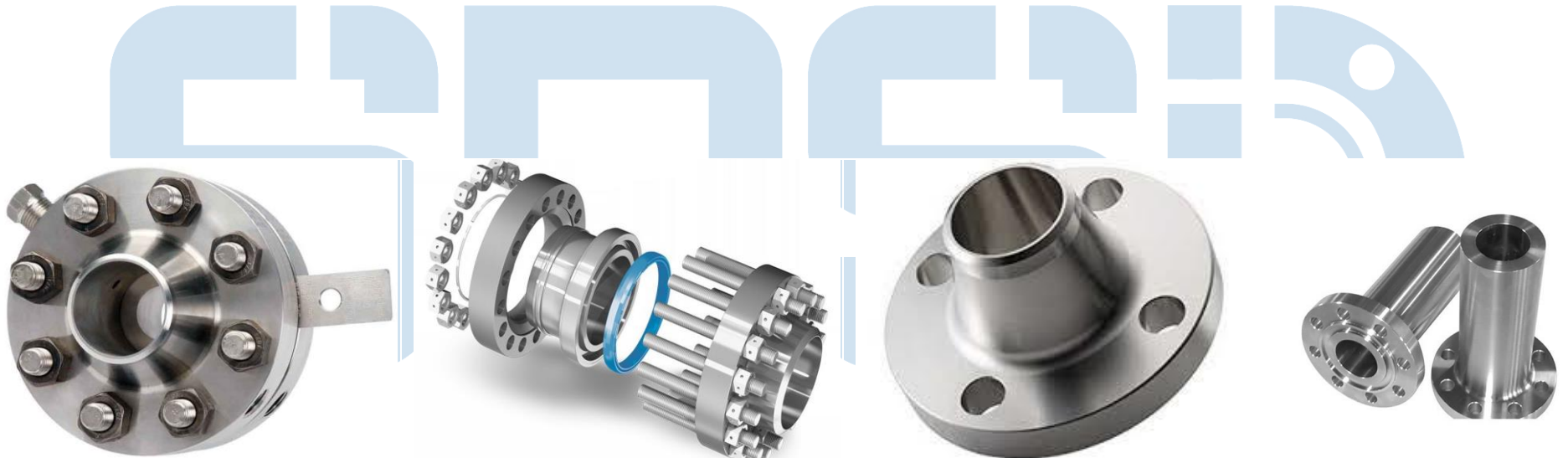
ASTM / API / DIN / MSSSP / AWWA

A105 / A350 LF2, LF3, LF4, LF6 / A199 F42 / F52 / F60 / F70 / FV

A182 F1, F5, F9, F11/12, F22, F91 / A182 F304 (L/H) UNSS304 · A182 F316 (L/H/Ti) UNSS316 · A182 F321 (H) UNSS321 · A182 F347 (H) UNSS347 ·

A182 F44 6Mo UNSS31204, A182 F51 Duplex UNSS31803

A182 F50 Super Duplex UNSS32700 / UNSS32760



دسترش صنایع فولادی سپهر پارت  
Sepehr Part Steel Industries Development

## محصولات تولیدی

محصولات فلزی

ساخت انواع اسپول و محصولات متشکل از لوله، اتصالات و فلنج مطابق نقشه کارفرما



Sepehr Part Steel Industries Development



## برخی از تجربیات گروه:

شرح	کارفرما	پروژه	مبلغ
اصلاح قسمت واشر خور فلنج گلودار و کور ۴۸ اینچ به صورت RF با دمونتاز و برشکاری ، اصلاح زاویه جوش و بیخ زنی سه راهی، کپ، زانویی و فلنج گلودار ۴۸ اینچ و سه راهی ۲۰ × ۴۸ و ۲۴ × ۴۸	توسعه صنایع تابان انرژی پاسارگاد	پروژه IGAT6 - ایستگاه شلمچه	۴,۲۱۸,۸۰۰,۰۰۰ ریال
ساخت YTEE جوشی سایز ۱۶، ۲۰ و ۲۴ اینچ کربن استیل	فولاد شرق کاوه	-	۳,۶۰۸,۴۸۳,۰۰۰ ریال
اتصالات جوشی و فشارقوی کربن استیل، آلیاژی و استینلس استیل	پتروشیمی نوری	-	۴۵,۷۲۵,۸۷ یورو
تامین لوله، اتصالات و فلنج آلیاژی P۹۱ با همکاری دفتر خارجی گروه از شرکتهای JFE ژاپن، Tectubi، Melssi و Mega ایتالیا از طریق دفتر دب	فرآب	نیروگاه سیکل ترکیبی عسلویه	۷,۶۲۱,۴۶۱,۹۰ درهم
تامین ۶۲,۶۰۷ متر لوله ۴,۳، ۶ و ۲ اینچ با همکاری دفتر خارجی گروه با متریاال HIC&SSCC با تست API ۵L X۵۲NS/NACE MR ۰۱۷۵/ISO۱۵۱۵۶	شرکت نفت مناطق مرکزی پیمانکار: شرکت بین المللی طراحی و مهندسی ساخت صنایع نفت (OILMICO)	دو حلقه چاه میدان نفتی دهلران	۱۰,۶۹۹,۳۴۶,۵۰ درهم
تامین لوله های کربن استیل، استینلس استیل و اتصالات جوشی و فشار قوی و فلنج	ایده تجهیز کنترل	احیاء فولاد اکسین	۴۹۰,۰۰۰ دلار
فلنج کربن استیل و استینلس استیل	پتروشیمی نوری	-	حدود ۱۰ میلیارد ریال

گسترش صنایع فولادی سپهر پارت  
Sepehr Part Steel Industries Development



گسترش صنایع فولادی سپهر پارت  
Sepehr Part Steel Industries Development (S.P.S.I.D)

تماس با ما

گسترش صنایع فولادی سپهر پارت  
Sepehr Part Steel Industries Development

آدرس کارخانه: شهرک صنعتی گرمسار، صنعت ۱۴

تلفکس کارخانه: ۰۲۳-۳۴۵۵۷۵۶۰-۶۱

آدرس دفتر تهران: خیابان قائم مقام فراهانی، کوچه آزادگان، پلاک ۱۸

تلفکس دفتر مرکزی: ۰۲۱-۸۸۵۴۱۴۵۶-۵۷

وب سایت: WWW.SEPEHRPARTCO.COM

ایمیل: TALEBI@SEPEHRPARTCO.COM